

## Underrättelser för sjöfarande Sjöfartsverket



## Underrättelser för sjöfarande Områdesindelning



**SJÖFARTSVERKET**

Redaktion  
Sjöfartsverket  
Ufs  
601 78 NORRKÖPING  
tel: 0771 630 605  
e-post: [ufs@sjofartsverket.se](mailto:ufs@sjofartsverket.se)

Ansvarig utgivare:  
Affärsområdeschef Patrik Wiberg



**TILLKÄNNAGIVANDEN**

Inga Tillkännagivanden i detta häfte.

**UNDERRÄTTELSER****Bottenviken****\* 11569 (T)****Sjökort: 41, 421****Sverige. Bottenviken. O om Byske. Tåme. Skjutvarning 3 - 14 oktober, 2016.**

Position: Ca	64-55N	021-30E	Tåme Riskområde
--------------	--------	---------	-----------------

Skarpskjutning pågår på Tåme skjutfält vid de tider som anges i tabellen nedan. Vid dessa tider är det i sjökorten markerade riskområdet "R 58" avlyst ut till angivet avstånd från stranden.

Då skjutning pågår är en röd kula hissad på observationstornen på skjutplatsen. Ytterligare upplysningar lämnas på VHF kanal 16, anrop Tåme skjutfält, eller tel. 0921-348405 SäkC alt. 0921-349100 VB MRN.

Oktober	Tid	Riskavstånd från stranden
3	0800 - 1900	9,4 M
4	0800 - 1900	9,4 M
5	0800 - 2200	9,4 M
6	0800 - 2200	9,4 M
7	0800 - 2400	9,4 M
8 - 9	0000 - 2400	3,2 M
10	0800 - 1900	9,4 M
11	0800 - 1900	9,4 M
12	0800 - 2200	9,4 M
13	0800 - 1900	9,4 M
14	0800 - 1600	9,4 M

Visas ej i ENC.

Bsp Bottenviken 2014/s06, s37

Försvarmakten, Tåme skjutfält. Publ. 1 oktober 2016

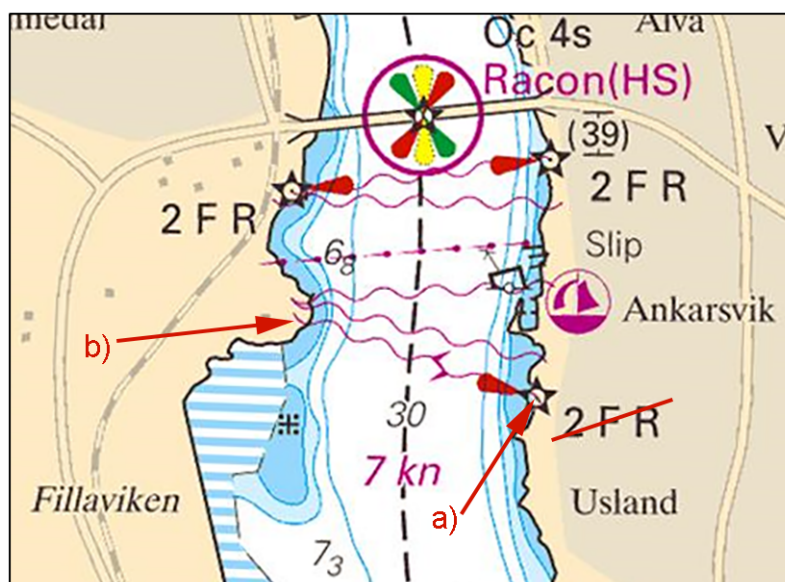
**Bottenhavet****\* 11580****Sjökort: 524****Sverige. Bottenhavet. Sundsvall. Alnösundet. Kabelensfyrrar och kabel borttagen.**

<b>Stryk</b>	kabelensfyrrar 2FR, pos a).	a)	62-25,54N	017-24,27E
<b>Stryk</b>	sjökabel mellan a) och b).	b)	62-25,66N	017-23,44E

Adm. LoL: C6038-4

Adm. LoL: C6038-41

Bsp Bottenhavet N 2013/s08, Bsp Bottenhavet S 2013/s08



Kabelensfyrar och kabel. Alnöundet.

Sundsvall Elnät AB Publ. 5 oktober 2016

## Ålands hav och Skärgårdshavet

11553

Sjökort:

Finland. Ålands hav och Skärgårdshavet. V om Eckerö. Gisslan. Töllingbådan. Indraget kummel och radarmärke.

Stryk	kummel (röse)	a)	60-09,60N	019-17,92E	Gisslan
Stryk	radarmärke	b)	60-11,30N	019-27,00E	Töllingbådan

Bsp Stockholm N 2016/s50

Finnish NtM 2016:23/236. Publ. 6 oktober 2016

## Norra Östersjön

\* 11571 (T)

Sjökort: 616, 6163

Sverige. Norra Östersjön. O om Utö. Skjutvarning. 10 - 13 oktober 2016.

Se: 2016:618/11559(T)

Position: Ca	58-54N	018-20E	Utö Skjutområde
--------------	--------	---------	-----------------

Under angivna tider pågår skarpskjutning på Utö skjutfält varvid vattenområdet O om Utö är avlyst ut till de riskavstånd som anges i tabellen.

Under dygnets mörka timmar sker skjutning oftast med spårlyus.

Upplysningar under pågående skjutning lämnas på VHF kanal 16, anrop Utö skjutfält, eller tel. 08-501 570 45.

Information om kommande skjutningar, tel: 010-823 18 23.

Oktober	Tid	Riskavstånd från stranden
10	0900 - 1800	1,8 M
12	0800 - 1700	1,8 M
13	0800 - 1700	1,8 M

Visas ej i ENC.

Bsp Stockholm S 2016/s18, s37

Försvarsmakten, Utö. Publ. 3 oktober 2016

\* 11578 (T)

Sjökort: 621, 622

Sverige. Norra Östersjön. Slätbaken. Stegeborg. Arbeta i farled. Dykningar.

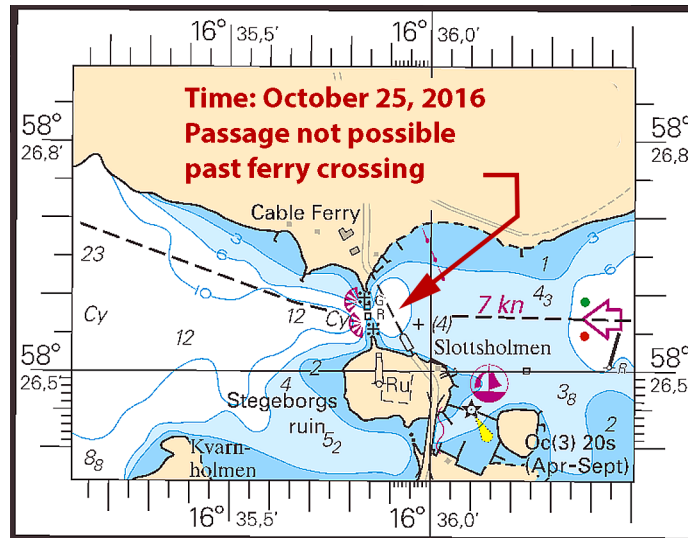
Tid: 25 oktober 2016

En upprepning av botten med dykare kommer att ske i farleden. Arbetet leds från linfärjan 'Elvira'. Färjans vajrar hålls spända vilket omöjliggör passage av korsande trafik. Färjan passar VHF kanal 16.

linfärjeled Stegeborg	58-26,579N	016-35,901E
-----------------------	------------	-------------

Visas ej i ENC.

Bsp Ostkusten 2015/s63



Linfärjeled vid Stegeborg

Trafikverket Färjerederiet. Publ. 1 oktober 2016

\* 11579 (T)

Sjökort: 6, 61, 62, 7, 71, 731, 74, 83

Sverige. Norra Östersjön, Mellersta Östersjön, Sydöstra Östersjön, Södra Östersjön. Nord Stream. Undersökningar av gasledning på svenskt vatten. September - oktober 2016.

Notiser som utgår: 2016:612/11451(T)

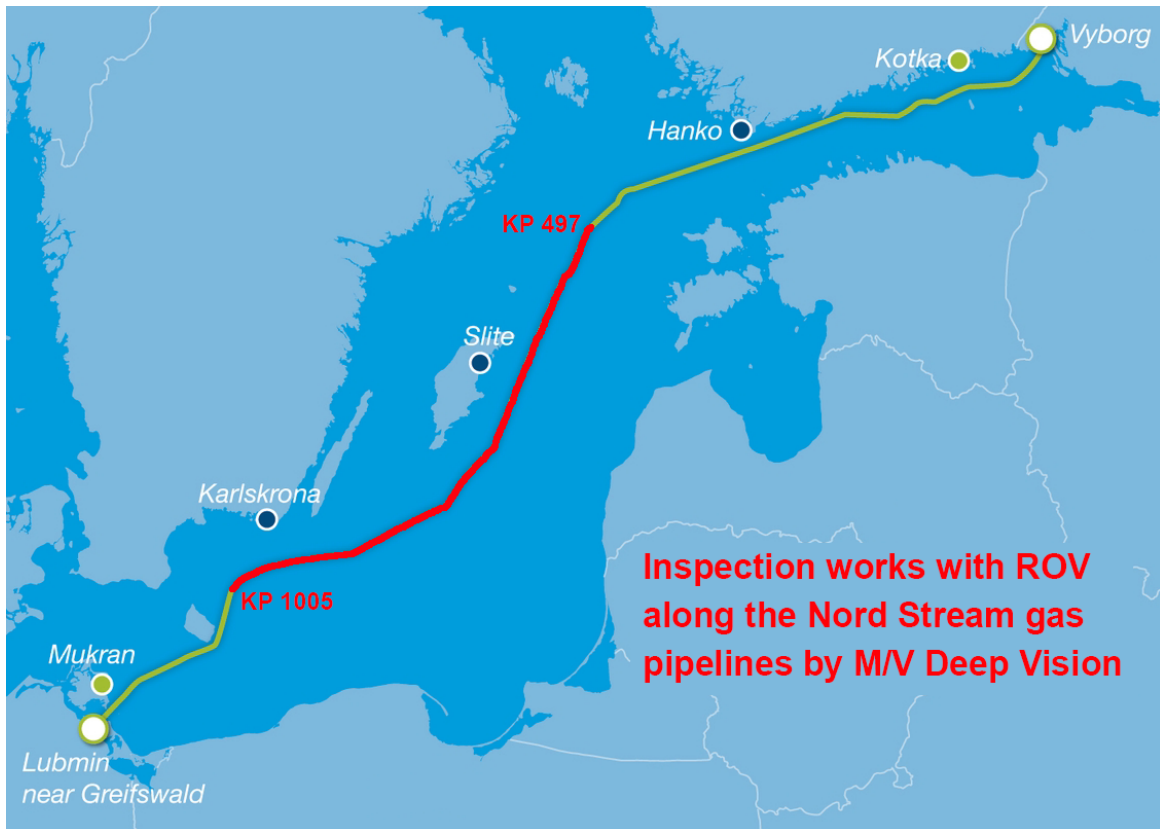
Tid: Till slutet av oktober 2016

Undersökning av gasledningarna Nord Stream pågår i SV-lig riktning längs dess sträckningar på svenskt vatten mellan angivna positioner. Arbetet utförs från fartyget MV Deep Vision/2CVC8 och består bl.a. av undersökning med ROV.

Ett minsta passageavstånd om 500 m önskas.

Gräns Sverige-Finland (NO om Gotska Sandön)	a)	58-51,3N	020-28,5E
Gräns Sverige-Danmark (S om Utklippan)	b)	55-32,4N	015-42,8E

Visas ej i ENC.



Undersökning av gasledning

Nord Stream. Publ. 1 oktober 2016

\* 11583

Sjökort: 6145

Sverige. Norra Östersjön. Stockholms skärgård. Nämndöfjärden. Fyren Kofoten.

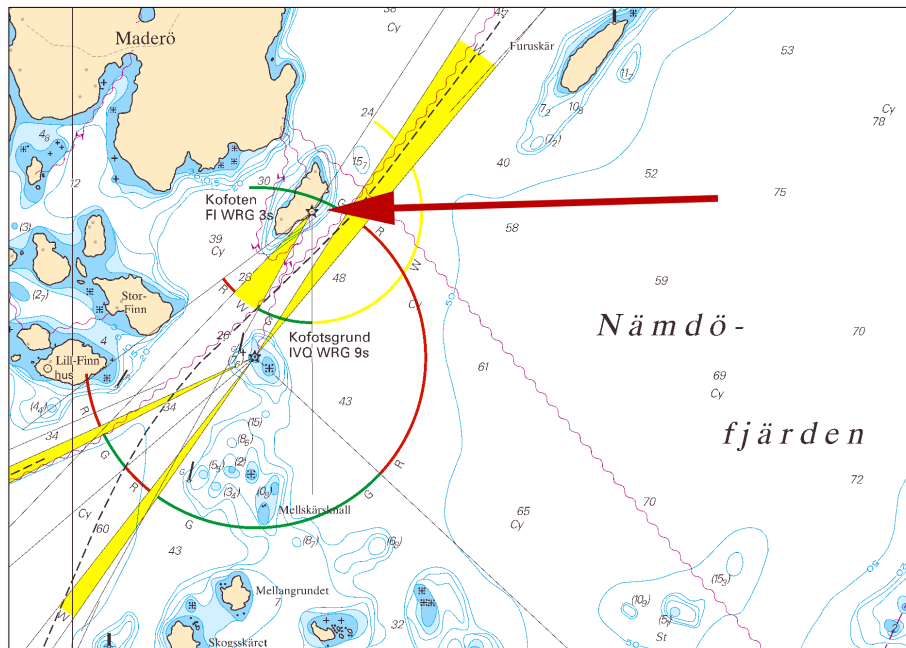
Notiser som utgår: 11567(T)

Fyren Kofoten är nu åter i normal drift.

Fyren Kofoten	59-13,41N	018-37,10E
---------------	-----------	------------

Adm LoL 6664

Bsp Stockholm M 2016/s28, s29, s36, s48



Fyren Kofoten

Sjöfartsverket, Norrköping. Publ. 6 oktober 2016

\* 11587 (T)

Sjökort: 6163

Sverige. Norra Östersjön. Stockholms skärgård. Ornö. Hässelmaras. Arbeten med brygga.

Tid: 10 oktober 2016 - 30 april 2017, mån - fre 0700 - 1900

Nybyggnation av en brygga för skärgårdstrafiken pågår under ovanstående tidsperiod. Arbetet utförs från arbetsbåtar och pontoner vilka är väl synliga och upplysta under dygnets mörka timmar.

När dykningsarbete förekommer förs dykflagga.

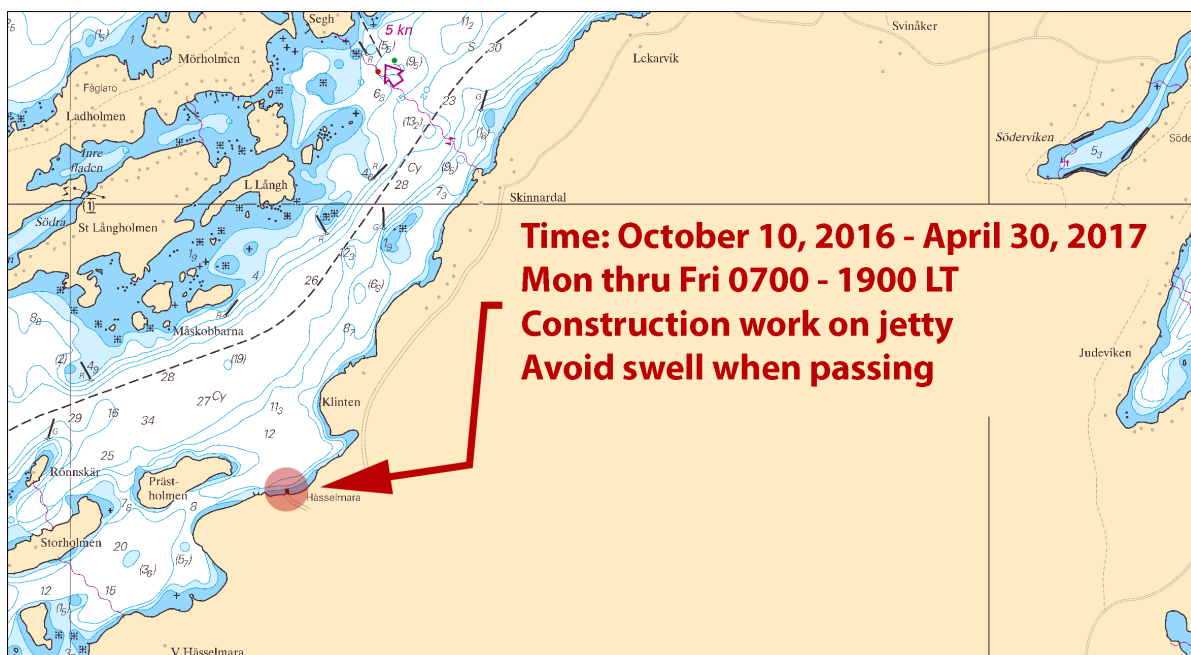
Projektet beräknas ej störa sjötrafiken. Sjöfarande ombedes dock alltid passera med tillbörlig hänsyn och hålla en låg fart vid passage i syfte att minimera svall.

VHF används ej av entreprenören.

För vidare information, vänligen kontakta platschef Markus Eriksson, tlf 010-4984603.

arbetsområde Hässelmaras brygga	59-05,367N	018-24,942E
---------------------------------	------------	-------------

Bsp Stockholm M 2016/s42, s43, s44, s45, Bsp Stockholm S 2016/s06, s07



Arbete vid Hässelmaras brygga

SUAB. Publ. 6 oktober 2016

## Mälaren och Södertälje kanal

\* 11345

Sjökort: 113

## Sverige. Mälaren och Södertälje kanal. Västerås. Ändringar av fyrar, fast och flytande utmärkning samt ankringsplats.

Notiser som utgår: 2016:597/11174(P)

1. Fyren Västerås Djuphamn (sektorfyre och övre ensfyre) har byggts om. Fyrens position har korrigerats något, sektorgränser justerats och fyren har nu endast en fyrkaraktär, Iso WRG 2s (tidigare även F G i enslinjens riktning).

<b>Ändra</b>	Q WRG till Iso WRG 2s	a)	59-35,597N	016-31,490E
<b>Ändra</b>	sektorgränser enligt nedan:			
	R 249,2 - 259,2			
	G 259,2 - 267,9			
	W 267,9 - 282,6			
	R 282,6 - 290,4			
	G 290,4 - 303,2			
<b>Stryk</b>	2 F G	b)	59-35,59N	016-31,46E

2. Den gröna nedre ensfyren har flyttats något vilket resulterar i följande ändringar:

<b>Flytta</b>	grön nedre ensfyre till c) och inför karaktär Q G	c)	59-35,599N	016-31,531E
<b>Ändra</b>	frilinj till Q G & Iso G, 265-085	d)	59-35,65N	016-32,72E

3. Flytande utmärkning i farleden till Oljehamnen och Västra hamnen har ändrats enligt följande:

<b>Flytta</b>	babordsprick till	e)	59-35,408N	016-32,328E
<b>Flytta</b>	styrbordsprick till	f)	59-35,613N	016-31,809E
<b>Flytta</b>	babordsprick till	g)	59-35,532N	016-31,797E
<b>Flytta</b>	styrbords lysboj till	h)	59-35,610N	016-31,743E
<b>Flytta</b>	babords lysboj till	i)	59-35,542N	016-31,682E
<b>Flytta</b>	styrbordsprick till	j)	59-35,648N	016-31,680E

4. För att markera gränserna för fullt kajdjup i Oljehamnen och vid Djuphamnens kaj 54 har sjömärken etablerats enligt följande:

<b>Inför</b>	fast sjömärke, nedre tavla, utmärkande frilinj	k)	59-35,696N	016-31,604E
<b>Inför</b>	fast sjömärke, övre tavla, utmärkande frilinj	l)	59-35,711N	016-31,584E
<b>Inför</b>	fast sjömärke, tavla	m)	59-35,658N	016-31,554E
<b>Inför</b>	fast sjömärke, tavla	n)	59-35,214N	016-31,236E

5. Utsträckningen hos ankringsplats "V" har reducerats för att endast omfatta vatten som håller ett minsta djup om 7,6 m.

<b>Inför</b>	syd-prick	o)	59-35,750N	016-32,163E
<b>Inför</b>	syd-prick	p)	59-35,823N	016-32,651E
<b>Ändra</b>	ankringsplatsens norra gräns till att gå mellan o)-p)			

6. Flytande utmärkning i farleden till Östra hamnen har ändrats enligt följande:

<b>Flytta</b>	styrbordsprick ca 15 m SV till q)	q)	59-35,771N	016-33,234E
<b>Inför</b>	styrbordsprick	r)	59-35,839N	016-33,183E
<b>Flytta</b>	babordsprick ca 20 m NO till s)	s)	59-35,864N	016-33,030E
<b>Flytta</b>	styrbordsprick ca 20 m V till t)	t)	59-35,930N	016-33,179E

7. I Östra hamnen har de gamla gröna och röda ensfyren avlägnats och nya röda ensfyren har etablerats strax V om de gamla röda fyrarna.

Den nya nedre ensfyren är placerad på väggen till en gul silobyggnad. Fyrljusspecifikation: Q R 8.5M 21.6m 0.5+(0.5)=1s. Dagermärke: Vit trekant med röd bård, spetsen upp.



Den nya övre ensfyren är placerad på taket till en gul silobyggnad. Specifikation: Iso R 2s 8.5M 23.6m 1+(1)=2s.  
Dagermärke: Vit trekant med röd bård, spetsen ned.  
Fyrarna bildar en enslinje i bäring 026,5 - 206,5, vilken markerar bassängens västra beränsning.

<b>Stryk</b>	gröna ensfyrrar, 2 F G	u)	59-36,42N	016-33,50E
<b>Stryk</b>	röda ensfyrrar, 2 F R	v)	59-36,41N	016-33,45E
<b>Inför</b>	nedre ensfyr, Q R	x)	59-36,409N	016-33,425E
<b>Inför</b>	övre ensfyr, Iso R 2s	y)	59-36,432N	016-33,448E

Adm. LoL Vol. C 6690-5

Adm. LoL Vol. C 6690-51

Adm. LoL Vol. C 6690-7

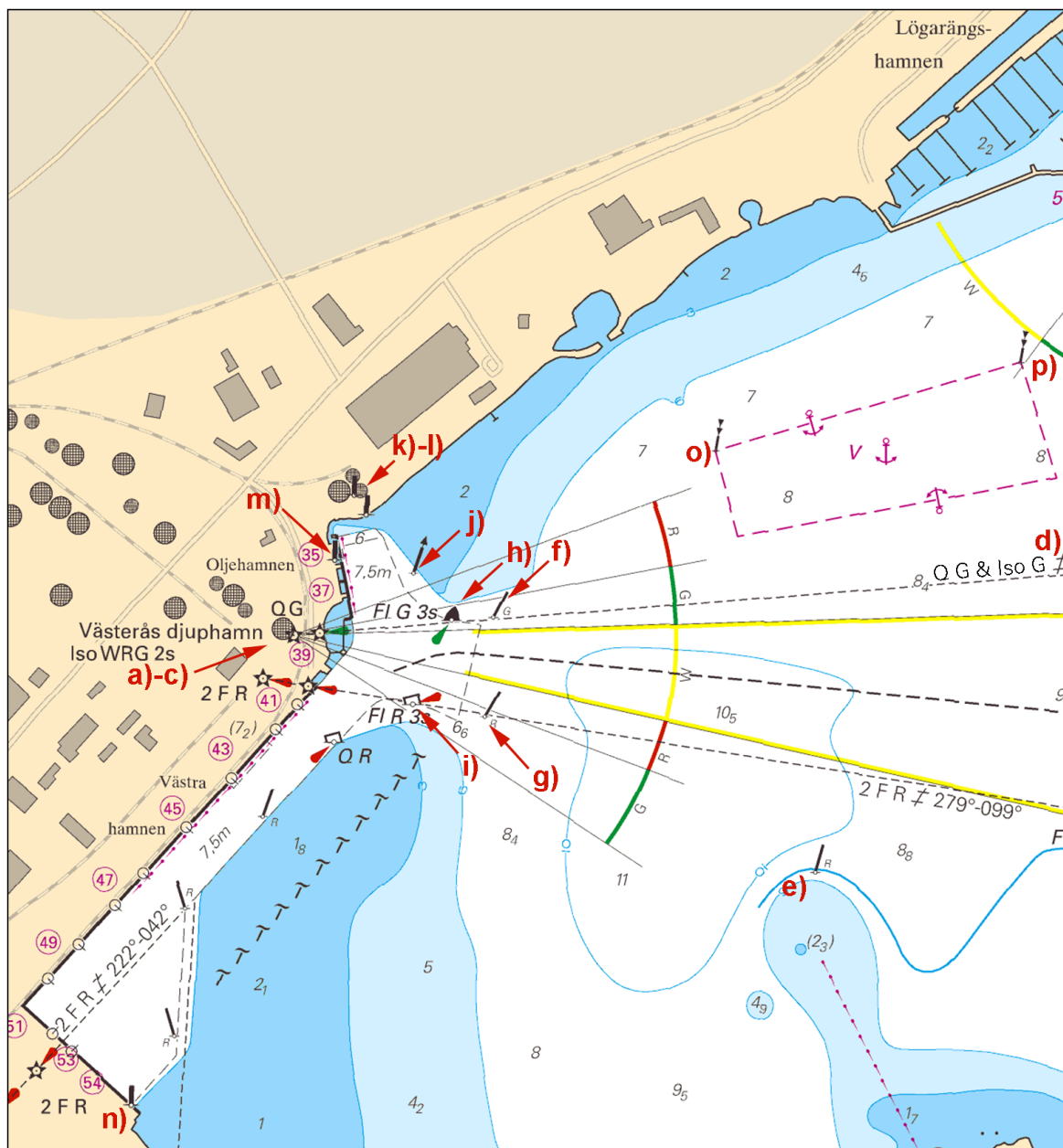
Adm. LoL Vol. C 6690-2

Adm. LoL Vol. C 6690-21

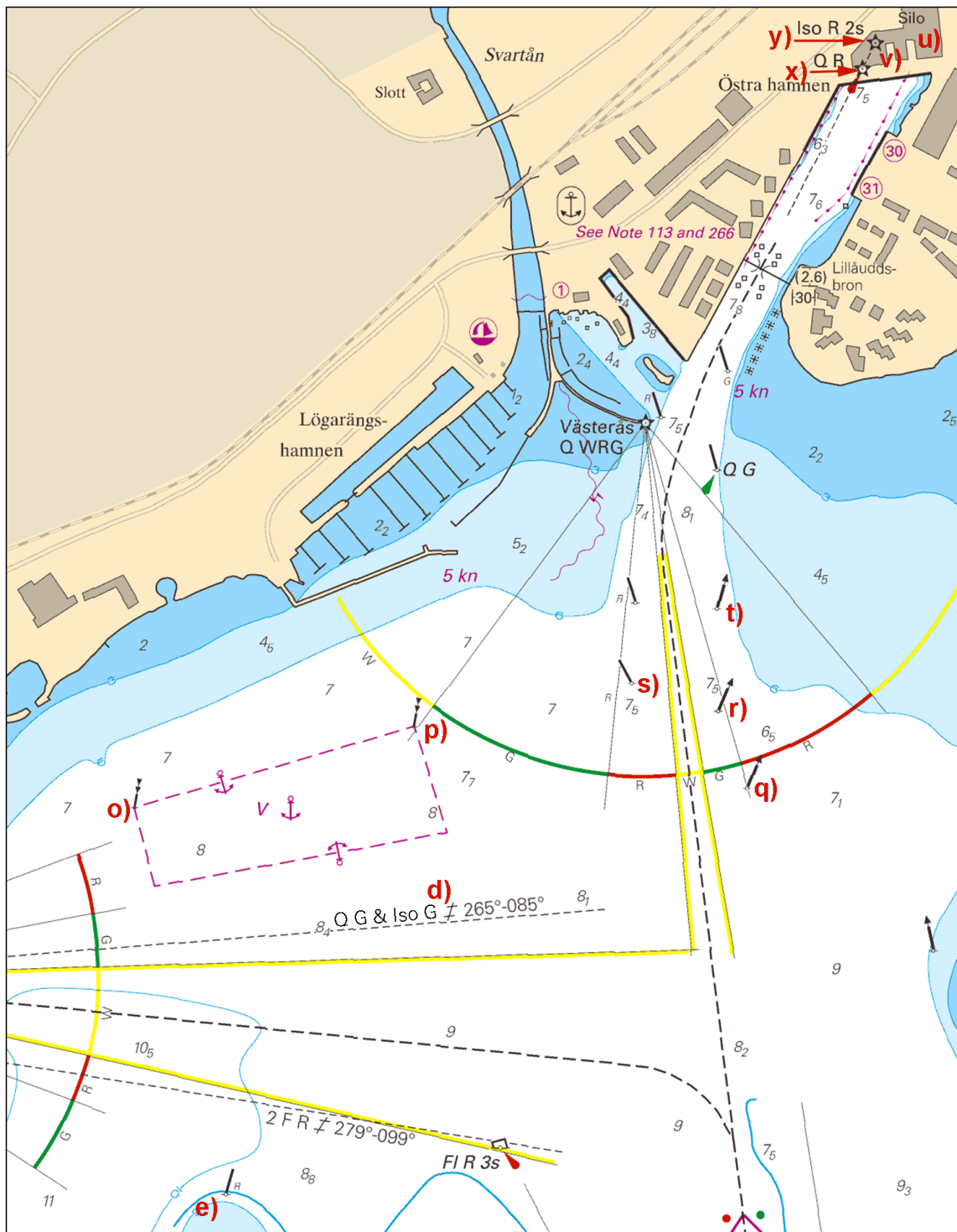
Adm. LoL Vol. C 6690-3

Adm. LoL Vol. C 6690-31

Bsp Mälaren - Hjälmaran 2016/s20, s21, s58



Västerås, västra delen



Västerås, östra delen

Sjöfartsverket, Norrköping. Publ. 5 oktober 2016

\* 11581 (T)

Sjökort: 6181

Sverige. Mälaren och Södertälje kanal. Södertälje kanal. Omfattande arbeten med fördjupning och breddning. Ändringar av sluss, broar, ledverk mm. "Mäljarprojektet".

Notiser som utgår: 2016:617/11541(T)

Tid: Till hösten 2019.

Omfattande arbeten pågår i Södertälje kanal vilket bl.a. innebär breddning och förlängning av slussen, nya broar, dykdalber och ledverk, muddring samt förstärkning av kanalbankarna.

Arbetet innebär att det tidvis förekommer verksamhet och hinder som påverkar sjöfarten.

För aktuell information om pågående arbeten kontaktas SÖDERTÄLJE KANAL på VHF kanal 68.

Arbeten kommer att pågå på olika platser mellan a) - b)	a)	59-10,9N	017-39,4E	Igelstaviken
	b)	59-13,6N	017-36,5E	N om Linasundet

Bsp Mälaren - Hjälaren 2016/s29, s30, s31

Sjöfartsverket, Södertälje. Publ. 6 oktober 2016

## Mellersta Östersjön

\* 11577 (T)

Sjökort: 731

### Sverige. Mellersta Östersjön. Visby. Anläggningsarbeten vid den nya kryssningskajen.

Notiser som utgår: 2016:604/11303(T)

Se: 2016:594/11094, 2016:603/11268(T)

Tid: 30 september - 30 november 2016.

Under angiven tid kommer arbetsfartyget "Peter Madsen" att vara involverad i bygget av den nya kryssningskajen i Visby hamn.

Arbetet är känsligt för svall.

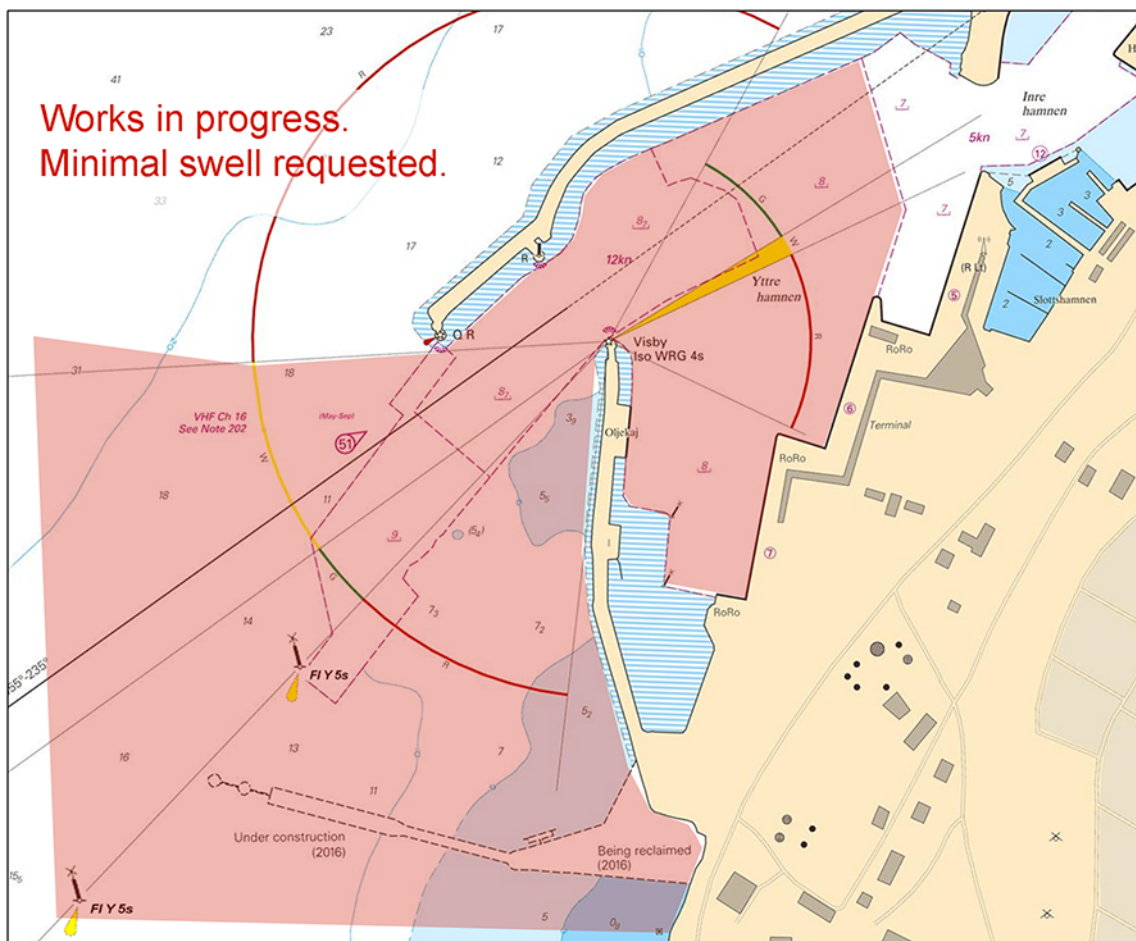
Sjöfarande uppmanas att visa hänsyn och sänka farten i hamnen och vid passage av arbetsområdet. Arbeta kan förekomma dygnet runt.

Kontakt med arbetsledning, arbetsfartyget "Peter Madsen", VHF kanal 16 alt. tfn +45 20215399.

Visby	57-37,9N	018-16,1E
-------	----------	-----------

Visas ej i ENC.

Bsp Ostkusten 2015/s64



Arbetsområde, Visby hamn

Region Gotland. Publ. 5 oktober 2016

## Skagerrak

\* 11589 (P)

Sjökort: 934

Sverige. Skagerrak. Grebbestad. Ensfyren. Svinnäs övre. Ombyggnation. Ny karaktär.

Under november 2016 kommer ljuset i ensfyren Svinnäs övre att höjas med ca 1 meter samt att karaktären ändras från Q till Iso 2s i syfte att förbättra och tydliggöra enslinjen.

Svinnäs nedre kommer att förbli oförändrad.

Svinnäs övre	58-40,66N	011-14,62E
--------------	-----------	------------

Visas ej i ENC.

Bsp Västkusten N 2016/s11



Svinnäs övre

Sjöfartsverket, Norrköping. Publ. 6 oktober 2016

## Vänern och Trollhätte kanal

\* 11585 (T)

Sjökort: 931

Sverige. Vänern och Trollhätte kanal. Nordre älv. Ormo skärmanläggning. Småbåtssluss stängd.

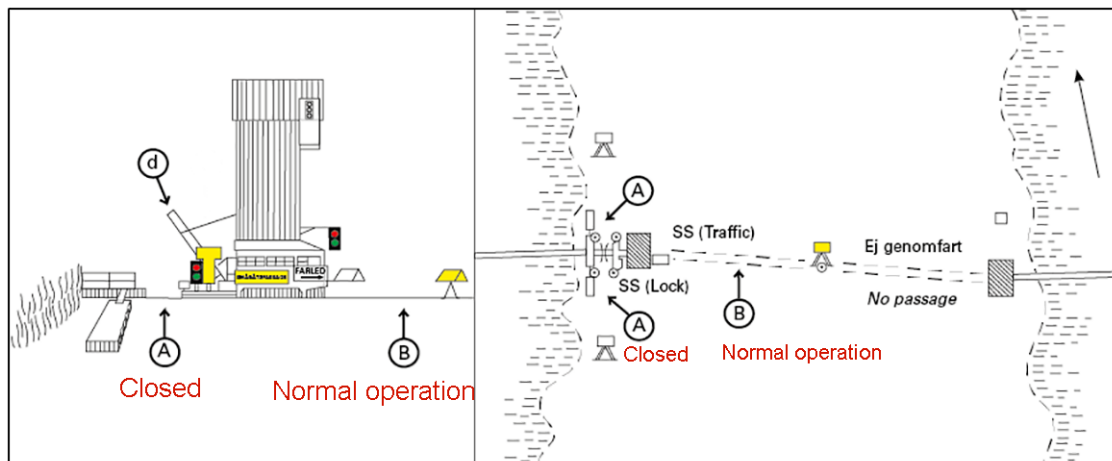
På grund av reparationsarbeten kommer passagen för småbåtar (A i bilden) i Ormo skärmanläggning vara ur drift och vindbryggan (d) förblir stängd på obestämd tid.

Samtlig trafik hänvisas till passagen för djupgående fartyg (B), som kan öppnas som vanligt under reparationstiden.

Ormo skärmanläggning	57-50,39N	011-54,20E
----------------------	-----------	------------

Visas ej i ENC

Bsp Västkusten S 2016/s62



Ormo skärmanläggning

Vattenfall Vattenkraft AB Publ. 6 oktober 2016

\* 11586 (T)

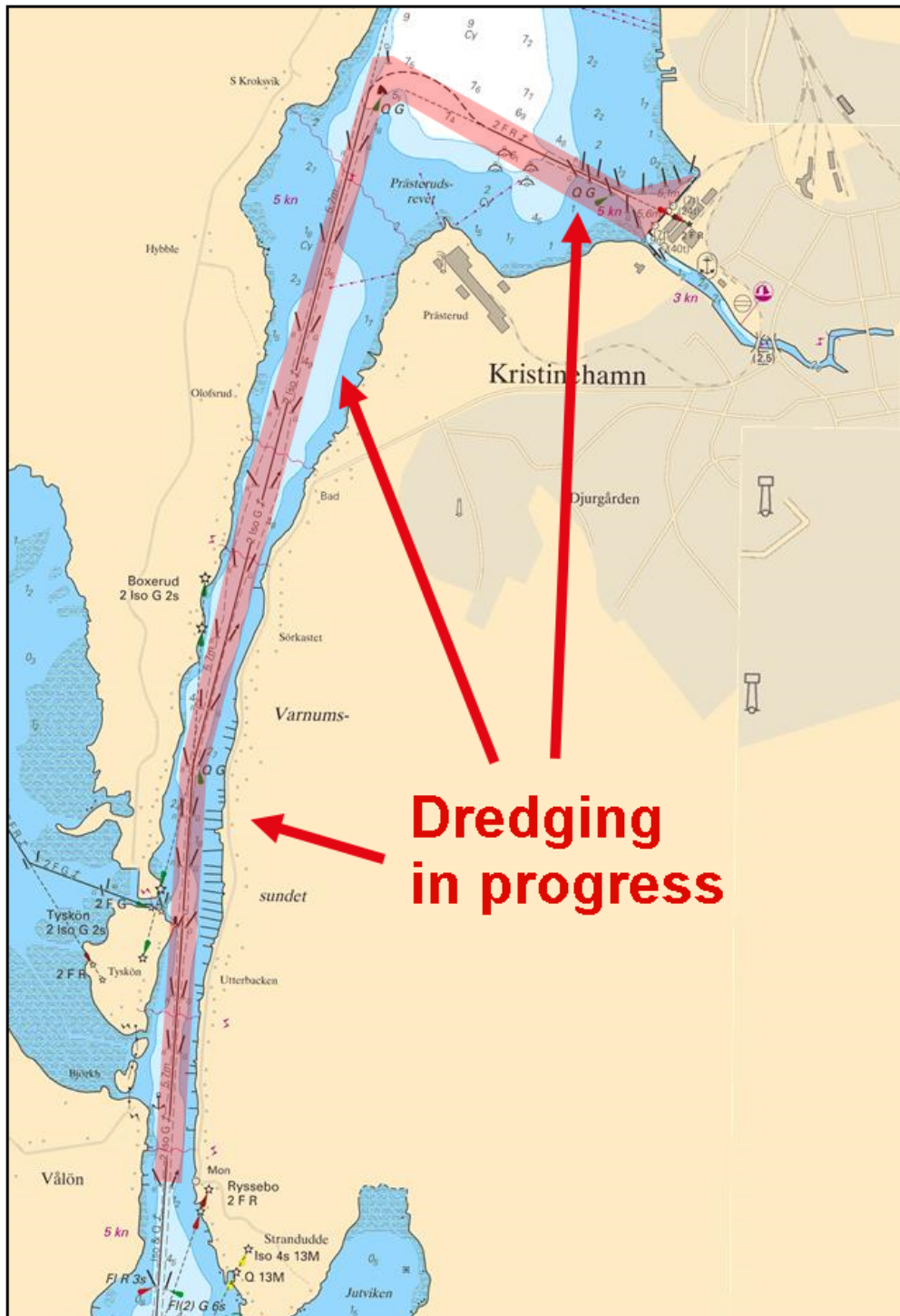
Sjökort: 132

**Sverige. Vänern och Trollhätte kanal. Kristinehamn. Muddringsarbeten.**

Tid: Alla dagar 0700 - 2200 från mitten av oktober - mitten av november 2016.  
Underhållsmuddring pågår i farleden in till Kristinehamn samt inne i hamnen.

Kristinehamn	59-18,9N	014-05,3E
--------------	----------	-----------

Bsp Väner 2014/s14, s15, s47



Kristinehamn

Segermo. Publ. 6 oktober 2016

## Övriga inlandsfarvatten

\* 11568 (T)

Sjökort: 114

Sverige. Övriga inlandsfarvatten. Hjälmaren. Hemfjärden. Farledsdjup.

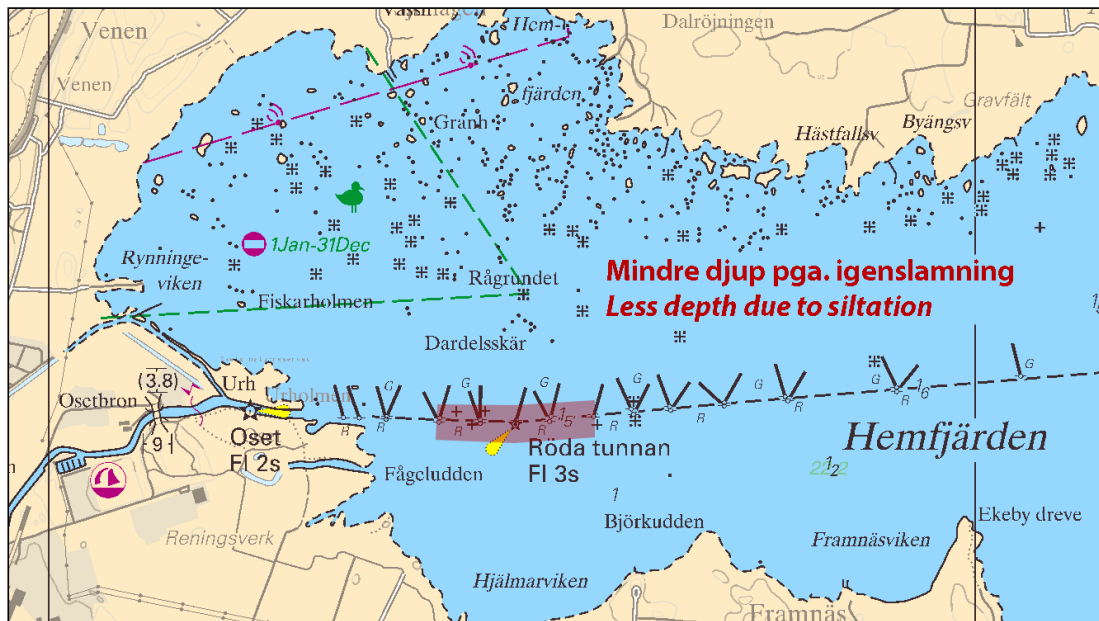
Tid: Tillsvidare

Igenslamning har lett till att djupet är begränsat vid farledens sidor nära fyren Röda tunnan.

Sjöfarande ombedes passera med försiktighet tills dess en muddring genomförs.

fyren Röda tunnan	59-16,671N	015-17,518E
-------------------	------------	-------------

Bsp Mälaren - Hjälmaren 2016/s08



Farleden till Örebro

PRL Sverige AB. Publ. 1 oktober 2016